

Formación en Psicoterapia Gestalt

Promoción 2025/28

**CIENCIAS DE LA SALUD, SOCIALES
Y DE LA EDUCACIÓN**

Una visión humanista de la
psicoterapia y las relaciones humanas

FORMACIÓN AVALADA POR LA AETG

(Asociación Española de Terapia Gestalt)

**ACTIVIDAD RECONOCIDA DE INTERÉS
TÉCNICO - PROFESIONAL POR EL COP-CV**

(Colegio Oficial de Psicólogos de la Comunidad
Valenciana)

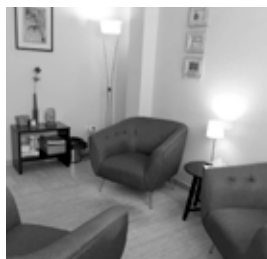
**FORMACIÓN QUE CUMPLE LO
ESTABLECIDO POR LA FEAP**

(Federación Española de Asociaciones de
Psicoterapeutas)

CVaP

Centro Valenciano
de Psicoterapia

Una de las señas de identidad de la Formación en Terapia Gestalt del CVaP es contar con un equipo docente de calidad y prestigio dentro de la Gestalt española e internacional.



Contenido

RECONOCIMIENTOS / Pág. 3

NUESTRA FORMACIÓN EN TERAPIA GESTALT / Pág. 4

Calidad y Prestigio: Nuestra opción de la Formación en Terapia Gestalt
¿Qué es la Terapia Gestalt?

CARACTERÍSTICAS DE LA FORMACIÓN / Pág. 5

¿A quién va dirigida?
Estructura de la Formación

TEMARIO / Pág. 6

Ciclo BÁSICO
Ciclo SUPERIOR
Ciclo de SUPERVISIÓN

COSTES E INFORMACIÓN / Pág. 7

Costes y Formas de Pago
Entrevista informativa e Inscripción

TITULACIÓN / Pág. 8

Diploma del CVaP
Diploma acreditativo avalado por la AETG

DOCENTES y COLABORADORES / Pág. 9

Director de la Formación y Docente
Docentes Colaboradores para esta Promoción



*Todos nuestros Docentes
son miembros titulares de la
AETG (Asociación Española
de Terapia Gestalt).*

Reconocimientos

FORMACIÓN AVALADA POR LA AETG

(Asociación Española de Terapia Gestalt)

ACTIVIDAD RECONOCIDA DE INTERÉS TÉCNICO-PROFESIONAL POR EL COP-CV

(Colegio Oficial de Psicólogos de la Comunidad Valenciana)

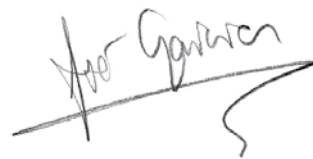
FORMACIÓN QUE CUMPLE LO ESTABLECIDO POR LA FEAP

(Federación Española de Asociaciones de Psicoterapeutas)

Cumplimiento de la normativa de la AETG

(Asociación Española de Terapia Gestalt) al respecto de la formación y capacitación necesarias de los docentes que realicen talleres en los cursos de Formación.

*Director de la Formación
José García Lozano*



Nuestra Formación en Terapia Gestalt

CALIDAD Y PRESTIGIO: NUESTRA OPCIÓN DE LA FORMACIÓN EN TERAPIA GESTALT.

Una de las señas de identidad de la **Formación en Terapia Gestalt del CVaP** es contar con un equipo docente de calidad y prestigio dentro de la Gestalt española e internacional.

Muchos de nuestros Docentes han sido colaboradores de Claudio Naranjo, uno de los sucesores de **Fritz Perls (creador de la Terapia Gestalt)** en el Instituto Esalen en Big Sur (California) tras su fallecimiento, y que ha sido uno de los principales precursores y transmisores de la Terapia Gestalt en España y otros países. Proviene de centros con una larga experiencia en tratamiento y formación de terapeutas tales como el IPETG de Alicante, la EMTG de Madrid, el centro Eleusis de Madrid o la EMuDTG de Murcia entre otros.

Se hace necesario reconocer, asimismo, su esfuerzo y compromiso en crear, mantener, actualizar y dar a conocer en sus respectivas escuelas la **AETG (Asociación Española de Terapia Gestalt)**, como plataforma de relación y encuentro anual entre los terapeutas gestálticos de nuestro país. La AETG, fundada en 1982, es una de las asociaciones de Terapia Gestalt más respetadas del mundo.

¹ Instituto de Psicoterapia Emocional y Técnicas de Grupo.

² Escuela Madrileña de Terapia Gestalt.

³ Escuela Murciana de Terapia Gestalt.

¿QUÉ ES LA TERAPIA GESTALT?

Creada por **Fritz Perls**, es probablemente la representante más extendida de la Psicología Humanista. Concibe al ser humano en todo su potencial y necesidad de desarrollo personal, situándose más allá del tratamiento de las enfermedades mentales o del aprendizaje de estrategias de adaptación.

Sus pilares fundamentales son:


- Darse cuenta o toma de conciencia continua.
- Centrarse en el aquí-ahora de la experiencia en curso.
- Responsabilizarse de uno mismo, es decir, hacerse cargo con claridad y honestidad de lo que uno siente, piensa, hace o deja de hacer; comprometerse con la propia existencia en el mundo.
- Una profunda confianza en la sabiduría del organismo, en sus crisis y su auto-regulación.

Se trata de una psicoterapia profundamente humana, centrada en la experiencia y en una actitud honesta, abierta y creativa ante los procesos personales.

No se limita a pretender enmudecer los síntomas, que al fin y al cabo son alarmas que nos avisan de que hay procesos internos en crisis y, a la vez, nos hablan de ellos. Importa que el individuo vaya descubriendo su potencial y lo realice.

Se trata de una psicoterapia profundamente humana, centrada en la experiencia y en una actitud honesta, abierta y creativa ante los procesos personales.





...en Terapia Gestalt el trabajo con otras personas no se entiende sin la implicación y el compromiso con el propio proceso personal en relación con los demás.



Características de la Formación

¿A QUIÉN VA DIRIGIDA?

Por sus diversas aplicaciones a distintos campos, la Formación en Terapia Gestalt está dirigida a estudiantes y titulados en los campos de las Ciencias de la Salud, Educación, intervención Social, Creatividad y profesiones de ayuda en general, tales como Psicología, Medicina, Psiquiatría, Psicopedagogía, Magisterio, Trabajo Social, Enfermería, Pedagogía, Animación Sociocultural, etc. Dirigida también a quienes no se planteen una aplicación profesional, sino que deseen profundizar en su proceso personal (psicoterapia en grupo). En todos los casos, la aplicación de esta formación queda limitada por la regulación vigente sobre el ejercicio profesional en cada ámbito.

ESTRUCTURA DE LA FORMACIÓN

La Formación abarca 600 horas y se estructura en tres Ciclos anuales: **Básico, Superior y de Supervisión.**

Estos tres ciclos se componen cada uno de 11 ó 12 fines de semana (34 en total y aproximadamente uno al mes), en horario de sábado mañana (de 10 a 14:30 h.) y tarde (16:30 a 20:30 h.), y domingo mañana (10 a 14:30 h.).

Seis módulos de los citados serán residenciales intensivos de tres o cuatro días (dos por ciclo).

Se realizarán Seminarios teóricos (todos los viernes de los fines de semana que haya taller de 19:30 a 21:15 h. menos los fines de semana de los residenciales y el primero del Ciclo Básico).

La enseñanza del trabajo terapéutico será desde una perspectiva fundamentalmente práctica y vivencial, ya que en Terapia Gestalt el trabajo con otras personas no se entiende sin la implicación y el compromiso con el propio proceso personal en relación con los demás.

Para ello contaremos con un excepcional Equipo de Colaboradores Docentes de amplia experiencia y reconocido prestigio en la Gestalt nacional e internacional.

Realizaremos con cada participante tutorías periódicas para un seguimiento de su proceso personal y como terapeuta.

Temario

Muchos de nuestros Docentes han sido colaboradores de Claudio Naranjo, uno de los sucesores de Fritz Perls (creador de la Terapia Gestalt).

CICLO BÁSICO

En este ciclo introduciremos los conceptos y actitudes personales básicos para el trabajo terapéutico: escucha de uno mismo y del otro, toma de conciencia físico-sensorial, emocional, racional, relacional, dinámica de los conflictos, mecanismos neuróticos, fases de la experiencia, etc. Además, atenderemos de forma especial a la cohesión grupal.

- 1.1. Terapia Gestalt: Formación y Proceso Personal
- 1.2. Facilitación del Proceso Grupal *
- 1.3. Darse Cuenta Aquí y Ahora
- 1.4. Polaridades (I): División y Conflicto interior
- 1.5. Escucha y Atención Terapéutica (I)
- 1.6. Mecanismos de Evitación, Defensa y Adaptación (I)
- 1.7. Técnicas gestálticas (I)
- 1.8. El Ciclo de la Experiencia: Conciencia y Acción
- 1.9. Conciencia Corporal
- 1.10. Sueños y Fantasías
- 1.11. Análisis y Facilitación de Grupos (I)*

CICLO SUPERIOR

Profundizaremos en lo iniciado en el Ciclo Básico volviendo a algunos temas con más detenimiento. Iniciaremos el conocimiento de la propia personalidad (nuestros rasgos más estables y rígidos a la hora de sentir, pensar y actuar), trabajando su origen en nuestra infancia. Atenderemos a cómo nos relacionamos (en la familia, la pareja y en otros ámbitos de la vida), detectando también las tendencias narcisistas. Por último, profundizaremos en las técnicas características de la terapia Gestalt, incluyendo otras herramientas terapéuticas como las del trabajo corporal.

- 2.1. Escucha y Atención Terapéutica (II)
- 2.2. Polaridades (II): Diferenciación e Integración
- 2.3. Mecanismos de Evitación, Defensa y Adaptación (II)
- 2.4. Roles y Patología Relacional
- 2.5. El Carácter: Génesis y Formación**
- 2.6. Las Relaciones Familiares
- 2.7. La Relación de Pareja
- 2.8. Técnicas Gestálticas (II)
- 2.9. El Narcisismo del Terapeuta
- 2.10. Personalidad, Carácter y Eneagrama**
- 2.11. Análisis y Facilitación de Grupos (II)

CICLO SUPERVISIÓN

Este ciclo será de una profundización personal mayor. Nos detendremos en cómo intentamos satisfacer nuestras necesidades, pudiendo crear adicciones, así como en el trabajo con los duelos y las pérdidas sufridas en la vida. Por otro lado, se incidirá en la actitud y la relación terapéutica, así como en la creatividad y las escenas temidas, descubriendo el estilo propio de cada uno al empezar a realizar supervisiones de sesiones terapéuticas que pongan de manifiesto las virtudes y dificultades de cada uno a la hora de acompañar terapéuticamente. Tomaremos conciencia en dos talleres intensivos de cómo hemos interiorizado a nuestros padres y de nuestras relaciones de intimidad con nosotros mismos, con los demás y con la vida, abriéndonos al puente que une la terapia existencial gestáltica y la espiritualidad. Encontrar el propio estilo será más sencillo a partir de todo el trabajo personal realizado y con la perspectiva de todos los docentes que se habrán conocido, con sus diversas personalidades y estilos de acompañamiento.

- 3.1. Necesidades, Dependencias y Adicciones
- 3.2. La Actitud del Terapeuta
- 3.3. Duelos y pérdidas
- 3.4. Relación Terapéutica: Transferencia y Transparencia
- 3.5. Los padres**
- 3.6. Supervisión de la Práctica Terapéutica (I)
- 3.7. Supervisión de la Práctica Terapéutica (II)
- 3.8. Escenas Temidas del Terapeuta
- 3.9. La Creatividad en Terapia Gestalt
- 3.10. Sexualidad, Intimidad y Deseo**
- 3.11. Gestalt y Espiritualidad
- 3.12. Conciencia del Proceso Personal y Cierre de la Formación

**Módulo residencial de viernes a domingo*

***Módulo residencial de jueves a domingo*

Los dos residenciales del segundo ciclo y los dos del tercer ciclo podrán intercambiarse de orden entre sí.



Costes e Información

Costes y Formas de Pago

A continuación detallamos las 3 formas de pago para el Ciclo Básico, así como el coste de los dos ciclos posteriores:

Pago estándar: 2060 €

- Matrícula: 200 €.
- Módulos de sábado y domingo (9): 160 € cada uno.
- Módulos residenciales de viernes a domingo (2): 210 €

El pago se efectuará justo antes del inicio de cada módulo.

Pago con el 10% de descuento: 1854 €

- Matrícula: 354 €
- Cinco pagos de 300 € en los módulos 1º al 5º.

Pago con el 15% de descuento: 1751 €

- Pago único en el momento de la matrícula por el total del Ciclo.

Coste estándar del Ciclo 2º: 1990 €

Coste estándar del Ciclo 3º: 2150 €

Los costes que acabamos de citar de los ciclos 2º y 3º son de tipo estándar, con matrícula gratuita, y comprometiéndonos a ofrecerte también en estos dos ciclos las formas de pago con descuentos del 10% y el 15%.

En este precio no está incluida la pensión completa de los dos residenciales por ciclo cuyo coste total será de aproximadamente 110 € (los de viernes a domingo) y 165 € (los de jueves a domingo).

Entrevista informativa e Inscripción

Puedes solicitarnos una entrevista sin compromiso alguno por tu parte para aclarar todos los detalles que necesites en torno a la Formación. También puedes consultarnos por teléfono y mail.

La inscripción se realizará previa entrevista individual y selección por el equipo del CVaP.


Si nunca has tenido contacto con la Terapia Gestalt, será esencial hacer el **Curso Introductorio Gratuito de Formación en Terapia Gestalt** que ofrecemos periódicamente para tener de primera mano la experiencia de este tipo de trabajo terapéutico. Dependerá del número de asistentes.

Este Introductorio se realizará sólo con personas que se hayan matriculado en la Formación.

¡Consúltanos sin compromiso!

Precios ajustados al máximo, con nuestro compromiso de no subir el coste de los módulos durante los tres años y no cobrar matrícula en el segundo y tercer ciclo.





*Todos nuestros Docentes
son miembros titulares
de la AETG (Asociación
Española
de Terapia Gestalt).*

Titulación

DIPLOMA DEL CVaP

Este Diploma no está avalado por la AETG (y así se especificará), sino exclusivamente por el CVaP como reconocimiento a las 600 horas realizadas en tres ciclos anuales, incluida la entrega de los trabajos solicitados, lectura de libros, etc.

DIPLOMA ACREDITATIVO AVALADO POR LA AETG

Para la obtención del Diploma definitivo de la AETG se han de completar los siguientes criterios:

- 600 horas de Formación teórico-vivencial (equivalentes al Diploma del CVaP).
- Terapia individual del alumno (mínimo de 80 horas).
- Supervisión de la aplicación práctica de la terapia Gestalt (mínimo de 10 horas).

Texto concreto del diploma:

FORMACIÓN EN TERAPIA GESTALT: TEORÍA Y METODOLOGÍA*

**El DIPLOMA expedido por la escuela y acreditado por la AETG, informa de que él/la interesado/a se ha formado en la teoría y la utilización de esta metodología respetando las disposiciones legales vigentes que regulen su ejercicio profesional.*

Normativa de la AETG:

La Asociación Española de Terapia Gestalt (AETG) aprueba el 27 de abril de 2022 que el plazo máximo para la obtención del Diploma de la AETG que reconoce la Formación en Terapia Gestalt será de 5 años a contar a partir del último día del último taller presencial de la formación.

Docentes y Colaboradores

Director de la Formación y Docente



José García Lozano

Psicólogo. Colegiado CV-6412

Coordinador del CVaP. Especialista en Psicología Clínica. Especialista en Psicoterapia acreditado por la EFPA (Federación Europea de Asociaciones de Psicólogos). Miembro Titular, Didacta y Supervisor de la AETG (Asociación Española de Terapia Gestalt). Psicoterapeuta acreditado por la FEAP (Federación Española de Asociaciones de Psicoterapeutas). Especialista acreditado en Drogodependencias y Adicciones.

Docentes Colaboradores para esta Promoción



Miguel Albiñana

Anterior Presidente de la AETG. Director del Centro ELEUSIS de Madrid. Formado en Gestalt, Bioenergética, Orientación y Desarrollo Humano, y Psicología Transpersonal. Axiólogo. Vicepresidente y Formador de la AEARSH (Asociación Española de Axiología Robert S. Hartman). Fue discípulo y colaborador de Guillermo G. Borja.



Estefanía del Barrio

Médica Psiquiatra y Psicoterapeuta. Máster en Salud Pública. Formada en Psicoterapia Gestalt, en el Instituto SAT con Claudio Naranjo, en Terapia Familiar y en Terapia de Parejas Focalizada en la Emoción. Supervisora individual y grupal avalada por la Asociación Española de Neuropsiquiatría (AEN).



Carlos Cervera

Psicólogo. Formado en Gestalt, Psicoterapia Clínica Integrativa, Programa SAT, Análisis Transaccional y Terapia de Integración Psicocorporal. Coordinador del Instituto de Psicoterapia Integrativa Albor de Zaragoza.



Mariano Cruz Zamora

Psicólogo. Psicoterapeuta. Formado en Terapia Gestalt y Psicoterapia Clínica Integrativa por el IPETG y en el Test psicodiagnóstico Hartman (Axioterapeuta) por la AEARSH. Experto en drogodependencias por la UCM. Miembro Titular, Didacta y Supervisor de la AETG. Miembro de la FEAP. Presidente y Miembro Docente de la AEARSH.



Irene Díaz

Psicóloga Clínica. Psicoterapeuta gestáltica. Cofundadora y Docente de la Escuela Murciana de Terapia Gestalt y del Gabinete de Psicología Eidos. Formación en Psicoterapia Integrativa: Programa SAT y Autoconocimiento a través del Eneagrama por Claudio Naranjo.



Enrique de Diego

Psicólogo por la Universidad Complutense de Madrid. Terapeuta gestáltico formado en los programas de la AETG. Psicoterapeuta y miembro del equipo de CIPARH (Centro de Integración Psicoterapéutica Aplicada a las Relaciones Humanas) y de la EMTG (Escuela Madrileña de Terapia Gestalt) en Madrid. Discípulo de Claudio Naranjo.



Lola Gomis

Psicóloga. Psicoterapeuta. Formada en Gestalt y en FPCI. Máster en Salud Comunitaria. Miembro del Equipo del IPETG (Alicante) y Didacta en la FPCI.



Yolanda Martínez

Psicóloga clínica y social. Formada en Terapia Gestalt. Miembro de la AETG. Miembro de CIPARH y docente de la EMTG. Formada en Psicoterapia Clínica Integrativa (IPETG Alicante), en Programa SAT (Claudio Naranjo), en Creatividad, Conducción de grupos (Paco Peñarrubia), Psicoterapia Psicoanalítica (Hugo Bleichmar), Relaciones terapéuticas (Águeda Segado) y en Terapia de pareja y relaciones (A. Catalán y C. Durán).



Loly Mondéjar

Psicóloga Clínica. Doctorado en Psiquiatría y Psicología Social. Miembro de la Escuela Murciana de Terapia Gestalt. Miembro del equipo del centro EIDOS de Molina de Segura (Murcia). Discípula y Colaboradora de Claudio Naranjo.





Marta O'Kelly Rasco

Psicóloga Sanitaria. Terapeuta Gestalt de adultos, parejas y grupos. Directora de la Escuela de formación en Terapia Gestalt y el Centro de Orientación, Formación y Psicoterapia Gestalt ELEUSIS. Miembro titular docente de la Asociación Española de Terapia Gestalt (AETG). Coordinadora de la Comisión de Investigación de la AETG. Instructora de Movimiento Expresivo y Terapia Psicocorporal y Transpersonal (sistema Río Abierto). Axioterapeuta. Licenciada en Derecho.



Agustín F. Pedrero Linares

Psicólogo Sanitario y Psicoterapeuta. Especialista Universitario en Salud Mental. Miembro Supervisor por la A. E. T. G. Docente en la Escuela Murciana de Terapia Gestalt. Programa SAT (Claudio Naranjo). Psicodrama Psicoanalítico, Psicopatología y Trauma, EMDR (Sociedad Española de Psicología Dinámica). Análisis y Conducción de Grupos, y Creatividad (F. Peñarrubia). Práctica desde 2.010 en Movimiento Auténtico con Betina Weissman. Supervisor de equipos técnicos en contextos de exclusión social.



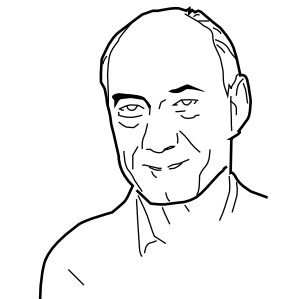
José Antonio Prieto Muriel

Orientador, Psicoterapeuta y Formador Gestalt. Orientador Gestalt de adultos, parejas y grupos. Miembro Titular de la AETG. Licenciado en Sociología. MBA Internacional en dirección de empresas. Postgrado en Terapia Gestalt. Postgrado en terapia de parejas. Axioterapeuta. Formador en tipología del carácter y Eneagrama y experto en diversidad sexoafectiva e identidad de género. Docente en varias escuelas de formación en terapia Gestalt en España.



Amanda Sabogal

Psicóloga Sanitaria. Especialista en Psicoterapia (EuroPsy y el COP). Máster en Salud Mental. Máster en Trastornos Alimentarios y Trastornos Emocionales. Formada en Terapia Gestalt y Psicoterapia Clínica Integrativa. Especialista en Terapia de Pareja y Familia. Formada en Psicopatología Dinámica y Patología Psicosomática. Formada en Psicoanálisis infantojuvenil.



Santiago Sánchez

Psiquiatra. Formado como Terapeuta Gestáltico por la AETG, de la que fue Vicepresidente entre los años 1993 y 1996. "Practitioner" de PNL (Programación Neuro-Lingüística).



CVaP
Centro Valenciano
de Psicoterapia

D_C/ Pobla del Duc 8, bajo dcha. 46009 (Valencia)

E_cvap@cvap.es

W_www.cvap.es

M_655345424

